



# FIMET

MANOMETRI E TERMOMETRI



 **WATTS**  
INDUSTRIES

A Division of Watts Water Technologies Inc.



**MANOMETRI CON LANCETTA ROSSA**

**DN 50 - DN 63 ATTACCO RADIALE**

CODICE	DESCRIZIONE	DESCRIZIONE	DESCRIZIONE	CODICE FORNITORE	€
0150371	<b>M1 - ABS / DN 50 - 63</b>	0-4 BAR	DN 50-G1/4B	PA220401	7,004
0150375°	Cassa in plastica nera	0-6 BAR	DN 50-G1/4B	PA220601	7,004
0150349°	Trasparente: in plastica a scatto con lancetta rossa	0-10 BAR	DN 50-G1/4B	PA221001	7,004
0150362	Attacco: radiale in ottone cilindrico senza codolo ISO 228/1	0-16 BAR	DN 50-G1/4B	PA221601	7,004
0150370		0-25 BAR	DN 50-G1/4B	PA222501	7,004
0150382	Precisione: Cl. 1,6	0-1 BAR*	DN 63-G1/4B	PA310101	10,397
0150385	Elemento manometrico: molla tubolare in lega di rame.	0-1,6 BAR*	DN 63-G1/4B	PA310201	10,397
0150396	Saldature: in lega di stagno per temperature da -20+80°C	0-2,5 BAR*	DN 63-G1/4B	PA320301	7,223
0150402°	Movimento amplificatore di precisione: in ottone orologeria	0-4 BAR*	DN 63-G1/4B	PA320401	7,223
0150407°		0-6 BAR*	DN 63-G1/4B	PA320601	7,223
0150386°	Grado di protezione: IP31	0-10 BAR*	DN 63-G1/4B	PA321001	7,223
0150393°		0-16 BAR*	DN 63-G1/4B	PA321601	7,223
0150401		0-25 BAR	DN 63-G1/4B	PA322501	7,223
0150406		0-40 BAR	DN 63-G1/4B	PA324001	7,223

**DN 80 ATTACCO RADIALE**

0150413	<b>M1 - ABS 80/R</b>	0-1 BAR*	DN 80-G3/8B	PA4101BC00	15,650
0150414	Cassa in plastica nera	0-1,6 BAR*	DN 80-G3/8B	PA4102BC00	15,650
0150422	Trasparente: in plastica a scatto con lancetta rossa	0-2,5 BAR*	DN 80-G3/8B	PA4203BC00	13,243
0150427	Attacco: radiale in ottone cilindrico senza codolo ISO 228/1	0-4 BAR*	DN 80-G3/8B	PA4204BC01	13,243
0150426		0-4 BAR	DN 80-G1/2B	PA4204BD00	13,243
0150431	Precisione: Cl. 1,6	0-6 BAR*	DN 80-G3/8B	PA4206BC03	13,243
0150430	Elemento manometrico: molla tubolare in lega di rame.	0-6 BAR	DN 80-G1/2B	PA4206BD01	13,243
0150416	Saldature: in lega di stagno per temperature da -20+80°C	0-10 BAR*	DN 80-G3/8B	PA4210BC01	13,243
0150415	Movimento amplificatore di precisione: in ottone orologeria	0-10 BAR	DN 80-G1/2B	PA4210BD00	13,243
0150420	Grado di protezione: IP31	0-16 BAR*	DN 80-G3/8B	PA4216BC00	13,243
0150419		0-16 BAR	DN 80-G1/2B	PA4216BD00	13,243
0150424		0-25 BAR	DN 80-G3/8B	PA4225BC00	13,243
0150428		0-40 BAR	DN 80-G3/8B	PA4240BC00	13,243
0150417		0-10 m H <sub>2</sub> O*	DN 80-G3/8B	PA4101WC00	15,650
0150421		0-16 m H <sub>2</sub> O	DN 80-G3/8B	PA4102WC00	15,650
0150425		0-25 m H <sub>2</sub> O	DN 80-G3/8B	PA4203WC00	13,243
0150429		0-40 m H <sub>2</sub> O	DN 80-G3/8B	PA4204WC00	13,243
0150432		0-60 m H <sub>2</sub> O	DN 80-G3/8B	PA4206WC00	13,243

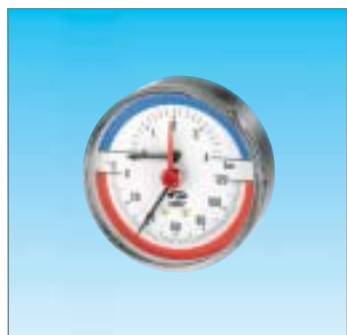
**DN 50 - DN 63 ATTACCO POSTERIORE**

0150483	<b>M3A - ABS / DN 50-63</b>	0-4 BAR	DN 50-B1/4G	PB220401	7,223
0150489°	Cassa in plastica nera	0-6 BAR	DN 50-B1/4G	PB220601	7,223
0150460°	Trasparente: in plastica a scatto con lancetta rossa. Attacco:	0-10 BAR	DN 50-B1/4G	PB221001	7,223
0150471°	posteriore in ottone cilindrico senza codolo ISO 228/1	0-16 BAR	DN 50-B1/4G	PB221601	7,223
0150482	Precisione: Cl. 1,6	0-25 BAR	DN 50-B1/4G	PB222501	7,223
0150519°	Elemento manometrico: molla tubolare in lega di rame.	0-4 BAR*	DN 63-B1/4G	PB320401	7,442
0150523°	Saldature: in lega di stagno per temperature da -20+80°C.	0-6 BAR*	DN 63-B1/4G	PB320601	7,442
0150500°	Movimento amplificatore di precisione: in ottone orologeria.	0-10 BAR*	DN 63-B1/4G	PB321001	7,442
0150509	Grado di protezione: IP31	0-16 BAR*	DN 63-B1/4G	PB321601	7,442
0150518		0-25 BAR	DN 63-B1/4G	PB322501	7,442

\* Quadrante conforme norme ISPESL



Saldature: in lega di stagno per temperature da -20+80°C.  
Movimento: in ottone orologeria con vite di regolazione



Valvola di ritegno in ottone cilindrico 1/2. Precisione: Cl. 2,5.  
Saldature: in lega di stagno/argento per temperature da -20+120°C.  
Movimento: in ottone orologeria  
Grado di protezione: IP31



## MANOMETRI A MEMBRANA PER GAS

### DN 63 ATTACCO RADIALE

CODICE	DESCRIZIONE	DESCRIZIONE	DESCRIZIONE	CODICE FORNITORE	€
0151432	<b>MP1 - DN 63</b> Cassa: in acciaio cromato	0-60 mBAR/mmH <sub>2</sub> O	G1/4B	PP354410	43,122
0151427°	Trasparente: in plastica Attacco: radiale in ottone cilindrico con codolo	0-100 mBAR/mmH <sub>2</sub> O	G1/4B	PP354810	43,122
0151429	ISO 228/1. Precisione: Cl. 2,5. Elemento Manometrico:	0-250 mBAR/mmH <sub>2</sub> O	G1/4B	PP356010	43,122
0151431	membrana in lega di rame	0-400 mBAR/mmH <sub>2</sub> O	G1/4B	PP356610	43,122
0151434		0-600 mBAR/mmH <sub>2</sub> O	G1/4B	PP357010	43,122

### DN 80 ATTACCO RADIALE

0151450	<b>MP1-80</b> Cassa: in acciaio cromato	0-60 MBAR/MMH <sub>2</sub> O	G3/8B	PP454411	57,788
0151444	Trasparente: in plastica Attacco: radiale in ottone cilindrico con codolo	0-100 MBAR/MMH <sub>2</sub> O	G3/8B	PP454811	57,788
0151446	ISO 228/1. Precisione: Cl. 2,5. Elemento Manometrico:	0-250 MBAR/MMH <sub>2</sub> O	G3/8B	PP456011	57,788
0151448	membrana in lega di rame	0-400 MBAR/MMH <sub>2</sub> O	G3/8B	PP456611	57,788
0151453		0-600 MBAR/MMH <sub>2</sub> O	G3/8B	PP457011	57,788

## TERMOMANOMETRI

### DN 80 ATTACCO POSTERIORE

CODICE	DESCRIZIONE	SCALA TEMPERATURA	SCALA PRESSIONE	CODICE FORNITORE	€
0151756	<b>TIM - ABS DN 80</b> Cassa in plastica nera	0-120°C	0-2,5 bar	PN4203BD01	17,730
0151757	Trasparente: in plastica con lancetta rossa. Attacco: posteriore in ottone 1/4 cilindrico senza codolo ISO 228/1	0-120°C	0-4 bar	PN4204BD01	17,730
0151758	Valvola di ritegno: in ottone, attacco 1/2G Precisione: Cl. 2,5 Attacco: G1/2	0-120°C	0-6 bar	PN4206BD01	17,730

## ACCESSORI

CODICE	DESCRIZIONE	DESCRIZIONE	DESCRIZIONE	CODICE FORNITORE	€
0152123	<b>RF - Rubinetto portamanometro</b>		G1/4B	PZ110000	10,944
0152124°	Corpo: in ottone a tre vie Attacco: maschio-femmina		G3/8B	PZ120000	11,929
0152122	PN 16 per esercizio 15 bar temperatura max 80°C		G1/2B	PZ130000	12,914
0152138	<b>SRN - Serpentina in rame nichelato</b>		G1/4B	407D14	9,521
0152139°	Ammortizzatore: in rame nichelato PN 25 bar		G3/8B	407D38	11,601
0152137	Attacco: maschio-femmina		G1/2B	407D12	14,884



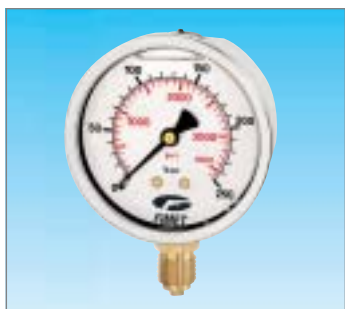
Cassa: in acciaio zincato. Trasparente: in plastica. Gambo: posteriore centrale in acciaio zincato. Precisione: Cl.2  
Elemento termometrico: spirale bimetallica  
Guaina: in ottone  
Grado di protezione: IP31



Cassa: in acciaio cromato  
Trasparente: in plastica  
Gambo: radiale in ottone  
Elemento termometrico: spirale bimetallica  
Guaina: in ottone, 1/2  
Grado di protezione: IP31



Cassa: in acciaio zincato  
Anello: in acciaio cromato  
Trasparente: in vetro  
Elemento termometrico: spirale bimetallica. Gambo: posteriore centrale in acciaio zincato senza guaina



TERMOMETRI BIMETALLICI					
DN 40 – DN 63 – DN 80 – DN 100 ATTACCO POSTERIORE					
CODICE	DESCRIZIONE	DESCRIZIONE	DESCRIZIONE	CODICE FORNITORE	€
0151984	TB-DN 40/VE 30	0-80°C	G3/8B	PT1A457002	8,099
0152003	TB-63 50	0-60°C	1/2G	PT3A447001	8,427
0152000°	TB-63 50	0-120°C	1/2G	PT3A507009	7,442
0151986	TB-63 100	0-120°C	1/2G	PT3B507002	9,412
0152022°	TB-80 50	-30+50°C	1/2G	PT4A987001	8,755
0152019	TB-80 50	0-60°C	1/2G	PT4A447001	8,755
0152017°	TB-80 50	0-120°C	1/2G	PT4A507002	7,880
0152012	TB-80 100	-30+50°C	1/2G	PT4B987001	10,725
0152010	TB-80 100	0-60°C	1/2G	PT4B447001	10,725
0152007°	TB-80 100	0-120°C	1/2G	PT4B507002	9,412
0151983	TB-100 50	-30+50°C	1/2G	PT5A987001	12,367
0151981	TB-100 50	0-60°C	1/2G	PT5A447001	12,367
0151976	TB-100 50	0-120°C	1/2G	PT5A507002	11,491
0151972	TB-100 100	-30+50°C	1/2G	PT5B987001	15,103
0151970	TB-100 100	0-60°C	1/2G	PT5B447001	15,103
0151967	TB-100 100	0-120°C	1/2G	PT5B507002	14,337
DN 80 ATTACCO RADIALE					
0152029	TBR-80 14 75	-30+50°C	1/2G	PT8A987001	24,844
0152028	TBR-80 14 75	0-60°C	1/2G	PT8A447001	24,844
0152027°	TBR-80 14 50	0-120°C	1/2G	PT8A507001	23,749
0152026	TBR-80 14 100	-30+50°C	1/2G	PT8B987001	27,033
0152025	TBR-80 14 100	0-60°C	1/2G	PT8B447001	27,033
0152024°	TBR-80 14 100	0-120°C	1/2G	PT8B507001	26,267
PIROMETRO DN 63 ATTACCO POSTERIORE PER FUMI					
0151989	TB-63 100	0-500°C		PT366870	8,755
0151992	TB-63 150	0-500°C		PT376870	9,850
0151994	TB-63 200	0-500°C		PT386870	10,616
0151996	TB-63 300	0-500°C		PT39687006	11,491
MANOMETRI CASSA INOX GLICERINA					
DN 63 ATTACCO RADIALE					
0151187	<b>MG1-INOX DN 63</b>	-1-0 BAR/inHG	DN 63-G1/4B	PE309914LF	19,153
0151180	Cassa: in acciaio inox	-1+1.5 BAR/inHG	DN 63-G1/4B	PE3502DJ00	19,153
0151183	Trasparente: in policarbonato	-1+3 BAR	DN 63-G1/4B	PE3504BJ01	19,153
0151184	\Attacco: radiale in ottone cilindrico con codolo ISO 228/1,	-1+5 BAR	DN 63-G1/4B	PE308722	19,153
0151119	foro di passaggio 0,8 mm	0-1 BAR/PSI	DN 63-G1/4B	PE340114LF	17,402
0151122	Elemento Manometrico: molla tubolare in lega di rame	0-1.6 BAR/PSI	DN 63-G1/4B	PE340214LF	17,402
0151145		0-2.5 BAR/PSI	DN 63-G1/4B	PE350314LF	14,884
0151160		0-4 BAR/PSI	DN 63-G1/4B	PE350414LF	14,884
0151171		0-6 BAR/PSI	DN 63-G1/4B	PE350614LF	14,884
0151126		0-10 BAR/PSI	DN 63-G1/4B	PE351014LF	14,884
0151132		0-12 BAR/PSI	DN 63-G1/4B	PE351214LF	14,884
0151136		0-16 BAR/PSI	DN 63-G1/4B	PE351614LF	14,884
0151147		0-20 BAR/PSI	DN 63-G1/4B	PE352014LF	14,884
0151149		0-25 BAR/PSI	DN 63-G1/4B	PE352514LF	14,884
0151163		0-40 BAR/PSI	DN 63-G1/4B	PE354014LF	14,884
0151175		0-60 BAR/PSI	DN 63-G1/4B	PE364414LF	15,760
0151128		0-100 BAR/PSI	DN 63-G1/4B	PE364814LF	15,760
0151141		0-160 BAR/PSI	DN 63-G1/4B	PE365414LF	15,760
0151154		0-250 BAR/PSI	DN 63-G1/4B	PE366014LF	15,760
0151157		0-315 BAR/PSI	DN 63-G1/4B	PE366214LF	15,760
0151168		0-400 BAR/PSI	DN 63-G1/4B	PE366614LF	15,760
0151178		0-600 BAR/PSI	DN 63-G1/4B	PE367014LF	15,760